

Mandant Ville et Commune de Boudry

Mission Elaboration du plan directeur communal avec en amont le diagnostic territorial et la pré-étude validée auprès du SAT ainsi que le projet de territoire.

Fonction Pilote et urbaniste

Période Septembre 2021 - Décembre 2022

Partenaire Christe&Gygax et Biol conseils

L'élaboration du PDCom a pour but de donner une ligne directrice au développement de la commune.

Le groupement avait pour mission l'élaboration du PDCom et du projet de territoire, outil préalable à la révision du PAL. Dans le cadre de ce mandat, l'agence LMAU est responsable tant de l'urbanisme stratégique, afin de définir les enjeux des différents secteurs de la commune, que de l'urbanisme opérationnel, afin d'identifier concrètement les actions à entreprendre pour atteindre les objectifs politiques prédéfinis et validés de concert avec les autorités. Le bureau est également en charge du pilotage au sein du groupement ainsi que vis-à-vis des entités publiques, commune et services cantonaux.

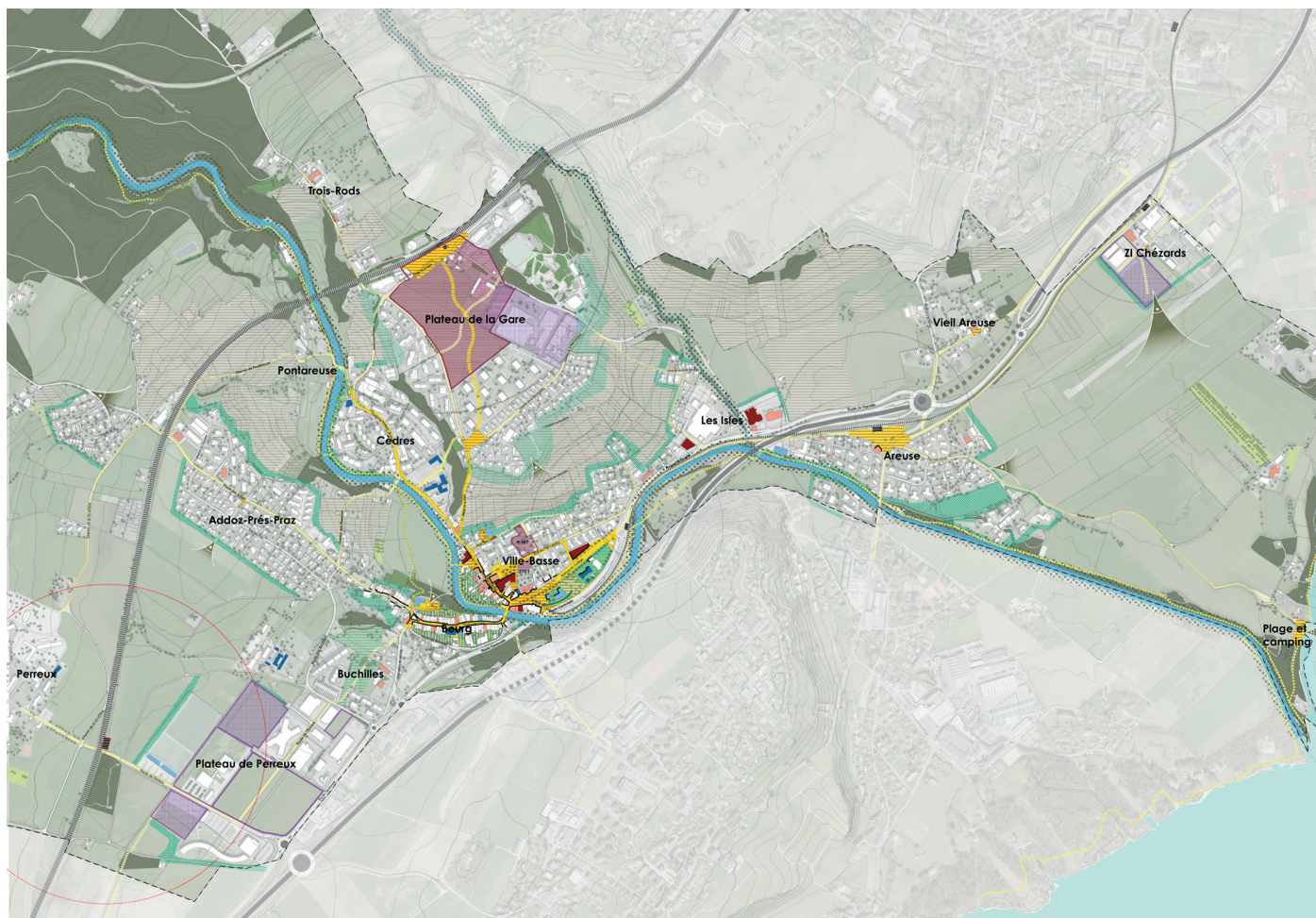
Le mandat se déroule sur plusieurs phases, dont les principales sont :

- Prise de connaissance des réflexions déjà menées au sein de la commune ainsi que des planifications supérieures
- Développement du projet de territoire et sa validation auprès des services cantonaux.
- Établissement du cahier des charges et du chiffrage des études pour le PAL.
- Établissement du plan directeur communal, composé d'un rapport de synthèse, de plans et mesures de mises en oeuvre par thématiques et par quartiers.

Le projet s'est attaché à structurer le projet autour des qualités paysagères de la commune, à connecter les différentes entités territoriales à travers les espaces publics, à favoriser un développement urbain mixte, dense et attractif, à anticiper l'évolution des secteurs stratégiques et enfin définir un meilleur partage entre modes. Cela a nécessité la coordination des compétences des différents spécialistes.



Charpente paysagère



Plan directeur communal