

**Mandant** Ville de Lancy  
**Mission** Examiner l'opportunité de réaliser une piscine scolaire ouverte au public dans la future école « les Marbriers».  
**Fonction** Architecte - Urbaniste  
**Période** Août 2016

Selon les prévisions démographiques, la Ville de Lancy pourrait accueillir environ 10'000 habitants supplémentaires d'ici 2025, ce qui représente une progression de plus de 30% en moins de 10 ans.

Le projet d'école « les Marbriers » est l'un des équipements prévus pour anticiper cet essor. Or, les autorités de la commune se sont interrogées sur la nécessité d'y prévoir une piscine scolaire ouverte au public.

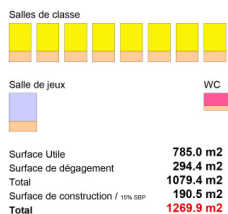
Deux questions sous-tendent à cette interrogation :

- Quels sont les besoins ?
- Les parcelles prévues pour la réalisation du groupe scolaire peuvent-elles accueillir un bassin de 25 mètres ?

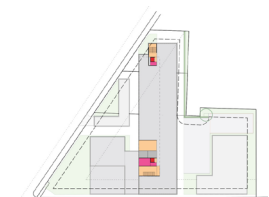
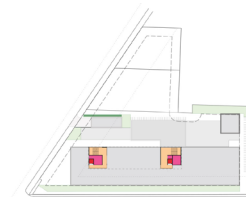
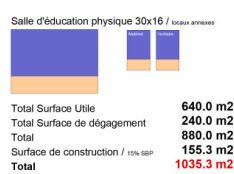
Le travail s'est donc porté sur la vérification des besoins : l'analyse des plannings et une série d'entretiens avec les usagers et les gestionnaires des piscines scolaires en Ville de Lancy a permis de déterminer si un tel équipement était pertinent du point de vue des besoins à l'horizon 2025.

L'autre volet de l'étude s'est focalisé sur la faisabilité du programme (école / piscine scolaire) sur une grande parcelle communale dévolue à la réalisation de l'école. Cette vérification s'est ensuite étendue sur deux parcelles supplémentaires abritant aujourd'hui des villas.

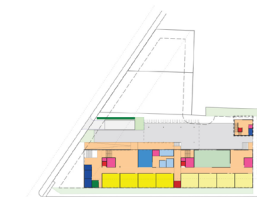
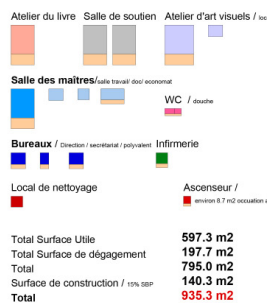
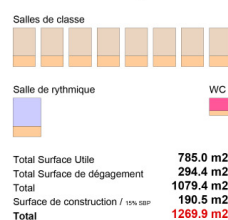
**Division élémentaire**



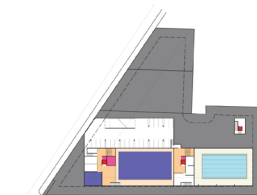
**Ensemble de l'école**



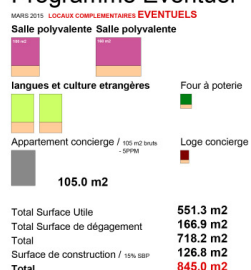
**Division moyenne**



**Espaces extérieurs**



**Programme Eventuel**



Variante - Programme compact (1 parcelle)  
Rez-de-chaussée et coupe

Variante - Programme étendu (3 parcelles)  
Rez-de-chaussée et coupe