

Mandant	Commune de Bardonnex
Mission	Avant-projet – projet et établissement du dossier de demande d'autorisation de construire
Fonction	Architecte
Période	2010

SITUATION

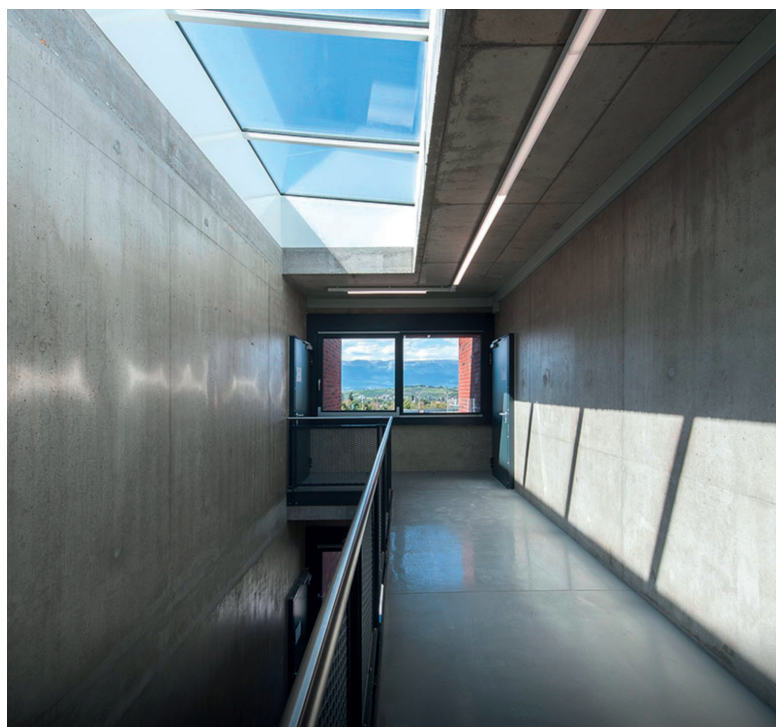
La commune de Bardonnex souhaitait mettre à disposition de ses artisans et petites entreprises de la région une halle artisanale et industrielle. Le projet est situé face à la douane de Bardonnex, en contrebas de la Tuilerie, sur un terrain acquis.

PROGRAMME

Le projet prévoit un double rez de chaussée, donc 2 niveaux accessibles de plain-pied pour les poids-lourds. La hauteur libre permet la réalisation de mezzanines en fonction des besoins des usagers. Le projet prévoit dix-sept surfaces mises à disposition des entreprises et une surface de plancher totale de 4'200m².



Vue extérieure - principe d'accès depuis la cour supérieure



Vue intérieure



Vue extérieure - principe d'accès depuis le domaine public